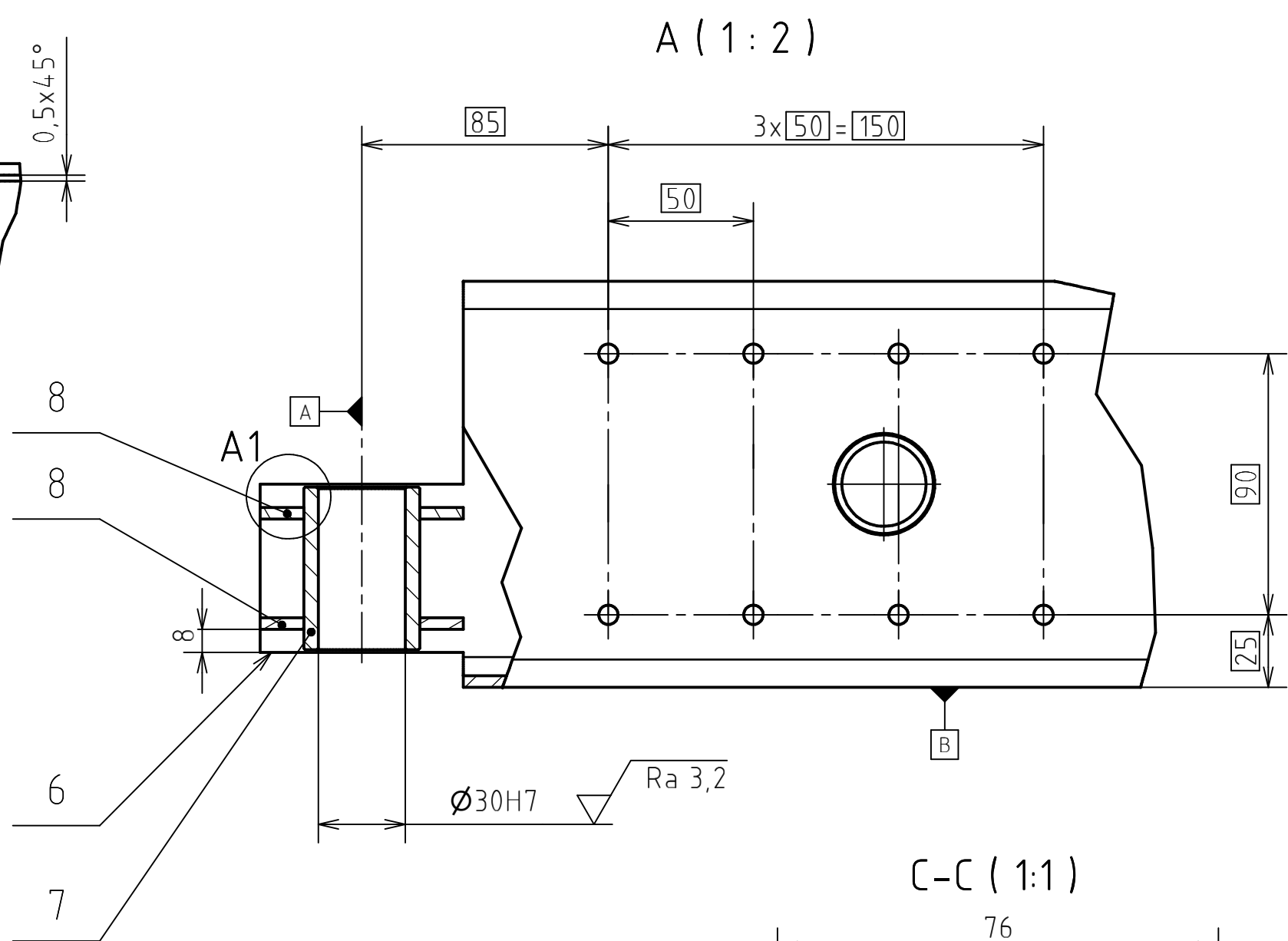
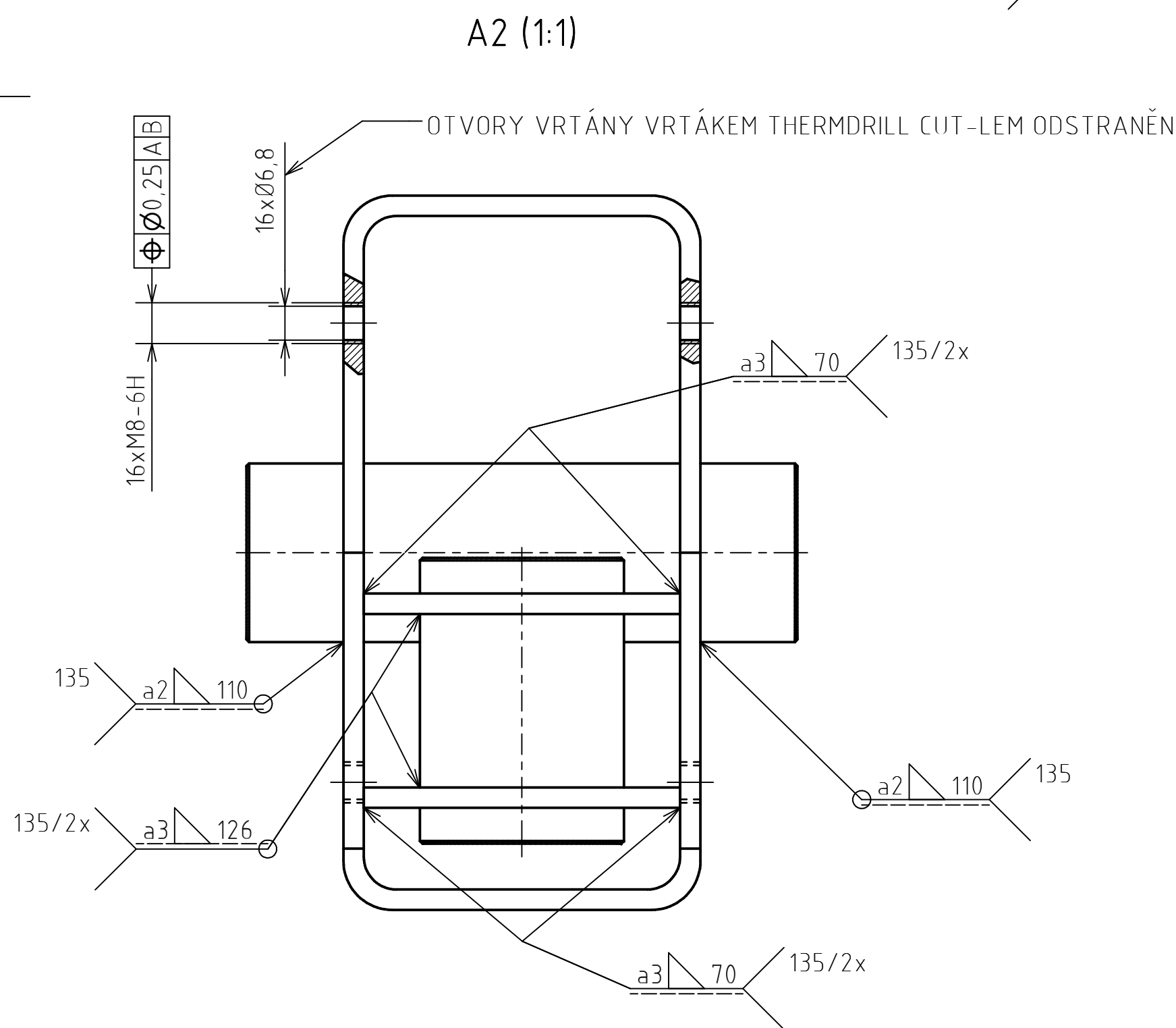
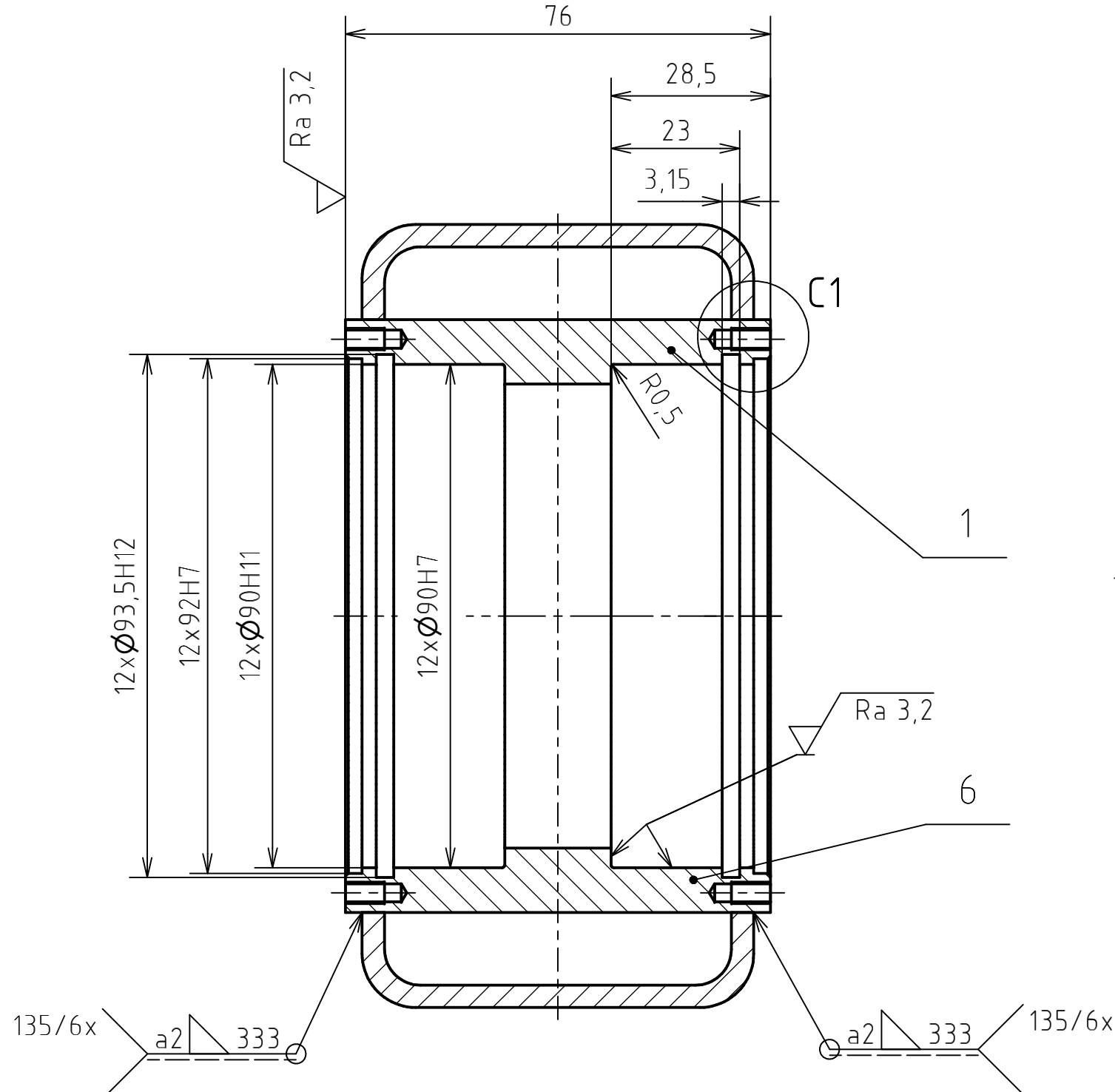
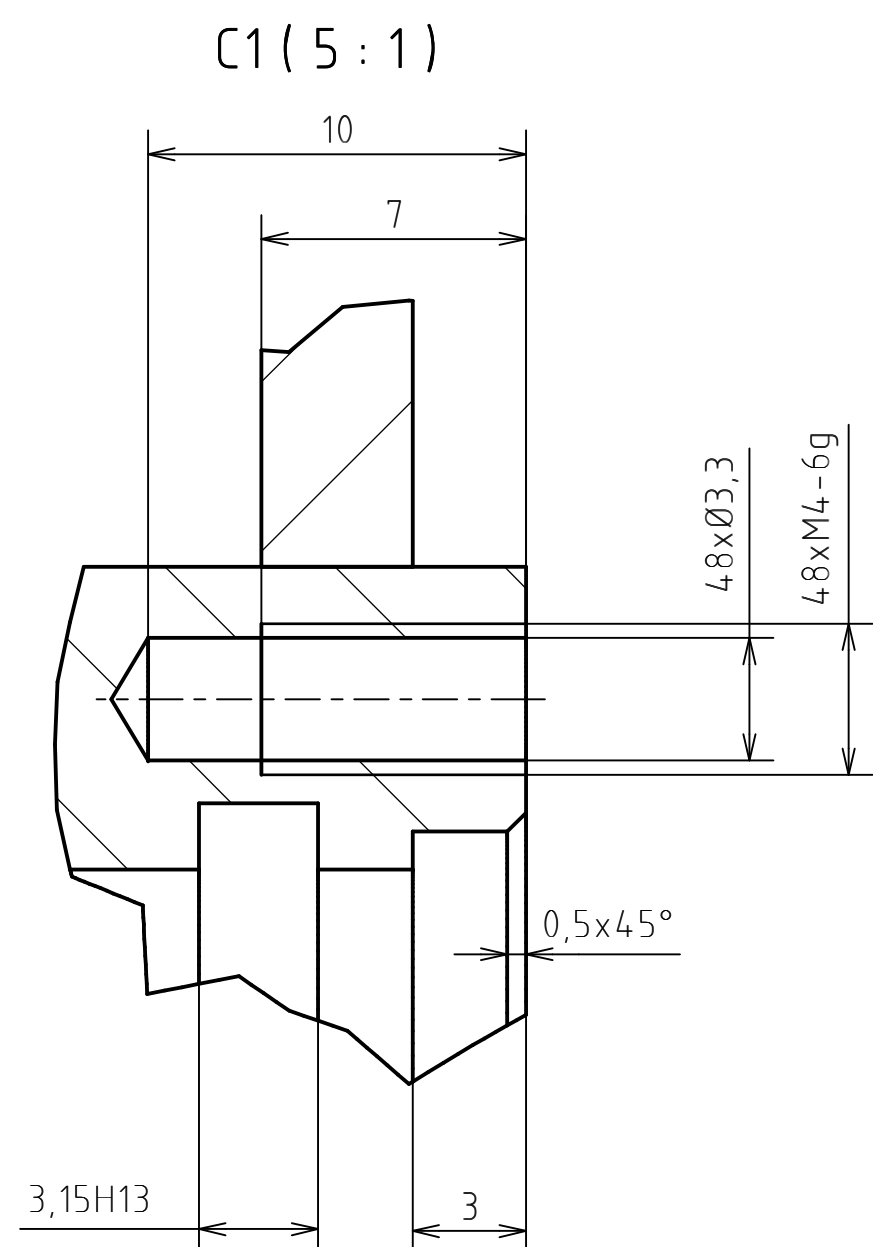


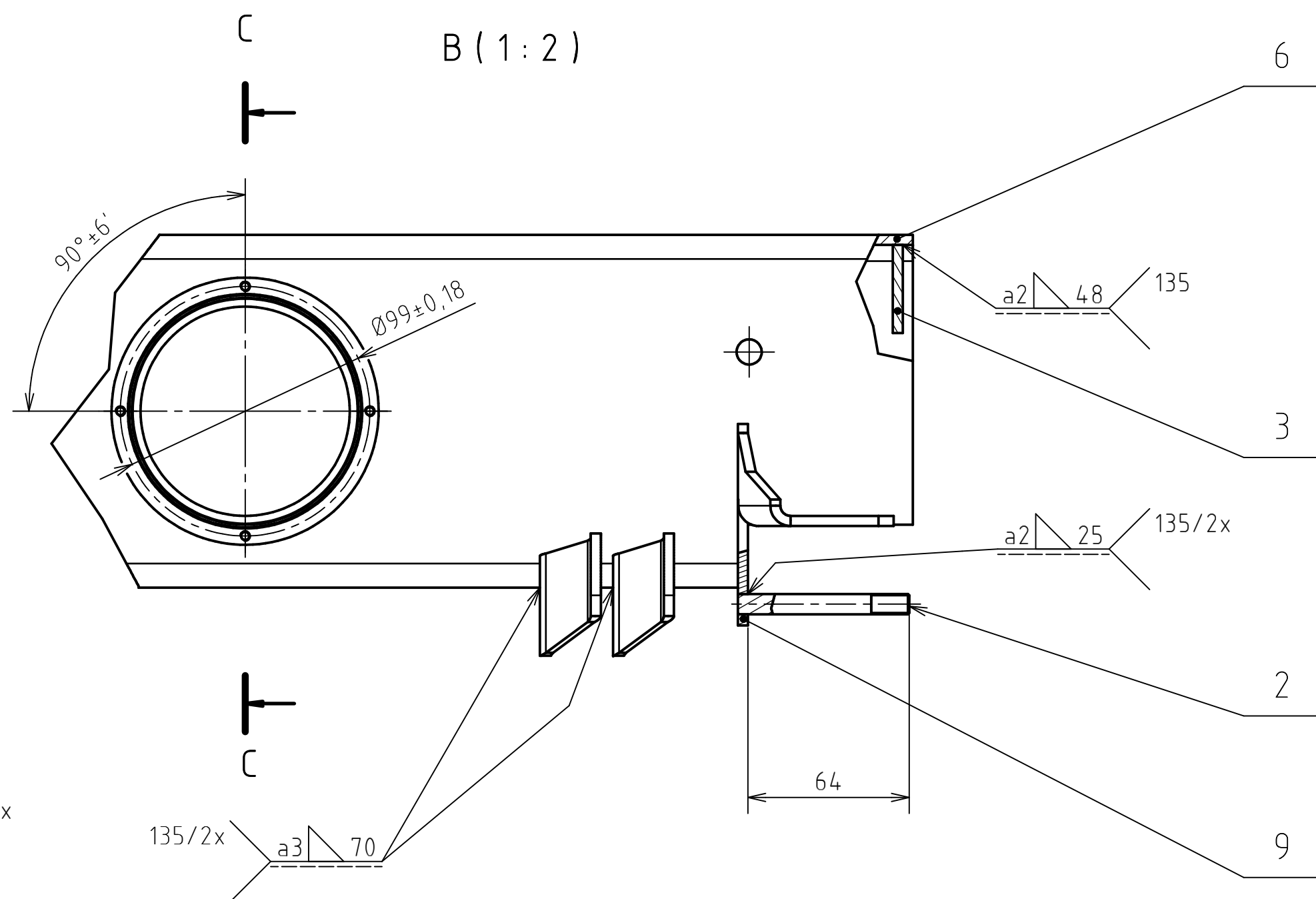
A2



C-C (1:1)



B (1:2)



CELKOVÁ DÉLKA SVARŮ a2 ∇ 4540, a3 ∇ 812, a4 ∇ 80
SOUČÁST ŽÁROVĚ ZINKOVAT, FUNKČNÍ PLOCHY CHRÁNIT

-	SVÁŘECÍ DRÁT	SG2 1,2 mm		kg
-		G35 2 C G3Si1		kg
9	PLECH PROFIL - PRSTENCE	P4 DIN1543	0,9	kg
15-09-A3		1.0978		
8	PLECH NÁBOJE ČEPU	P4 DIN1543	0,1	kg
15-08-A4		1.0978		
7	NÁBOJ STŘ. ČEPU	TRØ42,4x7-58 ČSN 42 5715	0,24	kg
15-07-A4		11 353.0		
6	PROFIL HLAVNÍ 2	140x70x3-4160 ČSN EN 10219-2	46,7	kg
15-06-A3		1.0039		
5	TRUBKA PANELŮ 1	TRØ35-110 ČSN 42 6711	0,26	kg
15-05-A4		11 353.1		
4	PLECH KOLA HL. PROFILU	P4 DIN1543	0,17	kg
15-04-A3		1.0978		
3	PLECH KONCOVKA PROFILU	P4 DIN 1543	0,06	kg
15-03-A3		1.0978		
2	TRN PRUŽINY	Ø8-68 DIN 670	0,03	kg
15-02-A4		1.2210-G		
1	NÁBOJ NOS. PROFILU	TRØ108x12,5-80 EN 10220	2,1	kg
15-01-A4		1.0576		
Číslo polož.	Název - označení	Polotovár	Hmot.	J. Množ.
	Výkres - norma	Material		

Struktura povrchu		Hrany	Měřítka	Přesnost
✓(✓)			1:5	ISO 2768-mK
				Tolerování ISO 8015
				Promítání
Material	Polotovár	Hmotnost	60 kg	Chráněno podle ISO 16016
ÚSTAV KONSTRUKOVÁNÍ	Druh dokumentu	VÝKRES SESTAVY	Název	
	Kreslil	DAVID KREJČÍ		
	Schválil		Číslo výkresu	
Datum vydání		11.5.2011	15-00-A1	